

Correo POP/IMAP en Outlook 2007 y 2010

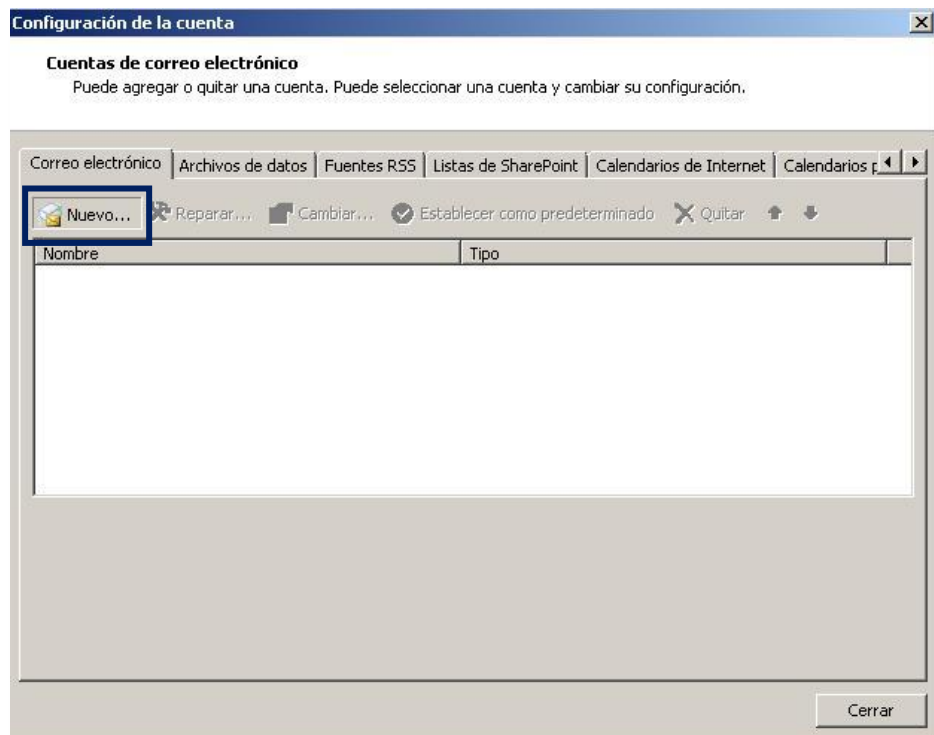
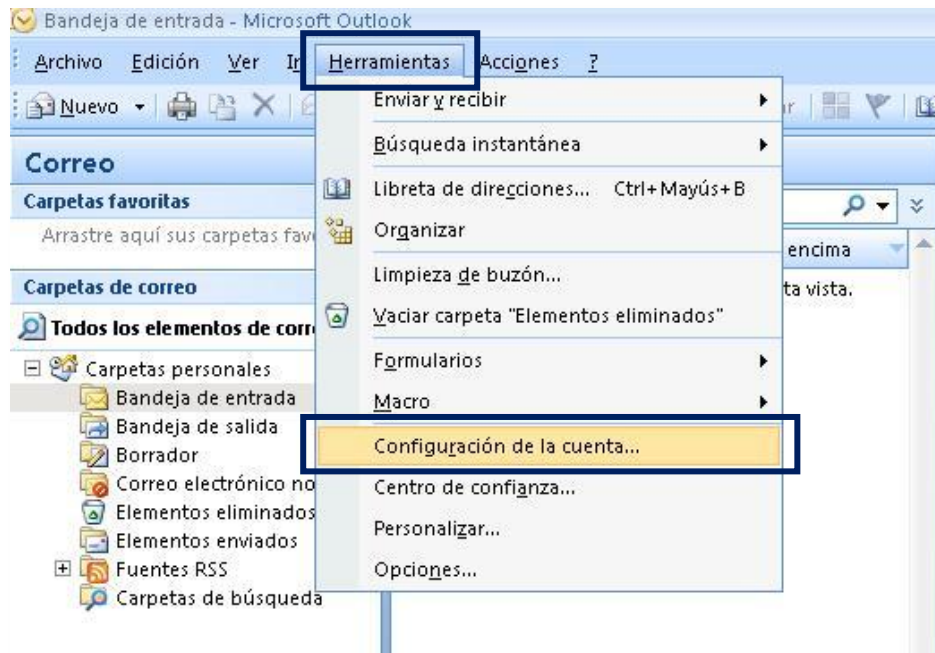
Manual de Configuración

arsys

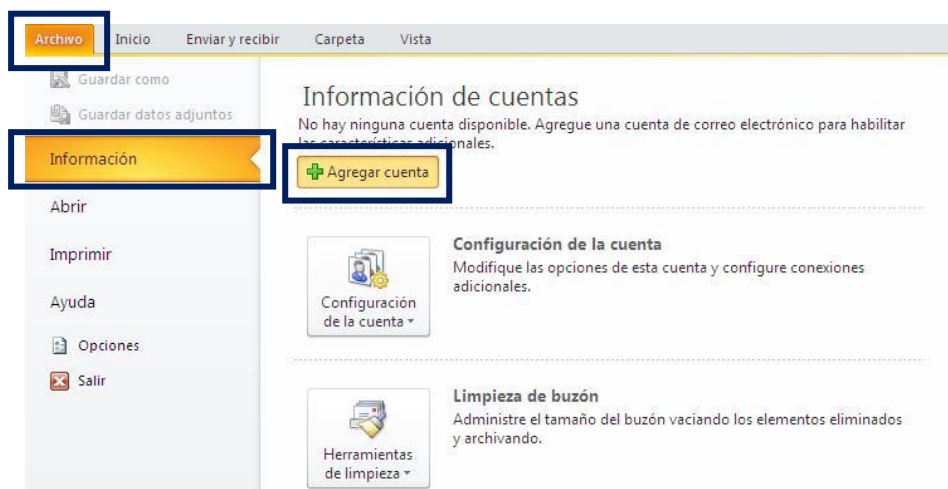
Paso 1

Una vez hayas abierto tu programa de **Outlook 2007** o **2010**, sigue los pasos que se indican en cada caso:

- **Outlook 2007:** selecciona la opción **Herramientas** del menú principal y haz clic en **Configuración de la cuenta**. Luego, pulsa en **Nuevo**.

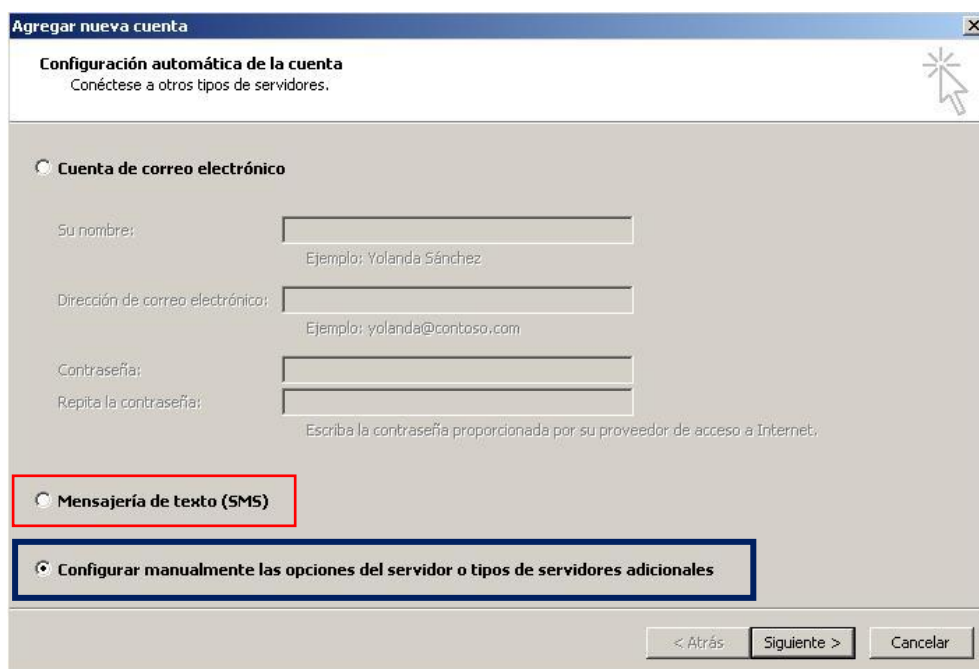


- **Outlook 2010:** selecciona *Archivo* en el Menú Principal y elige la opción *Información* en la columna de la izquierda. Luego pulsa en *Agregar cuenta*.



Paso 2

A continuación, selecciona la opción *Configurar manualmente las opciones del servidor o tipos de servidores adicionales* y pulsa en *Siguiente*.

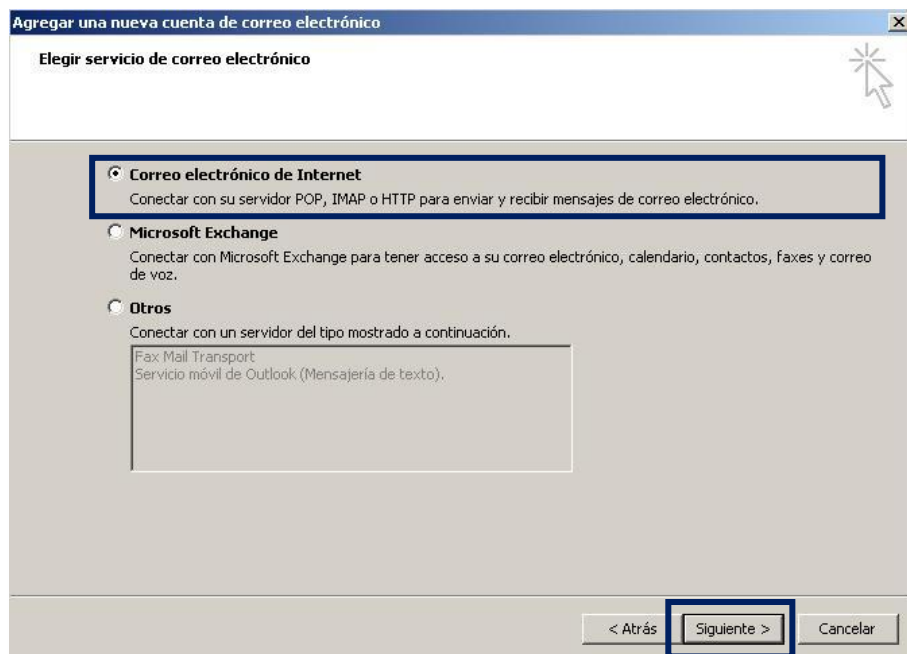


La parte marcada en rojo solo aparece en Outlook 2010.

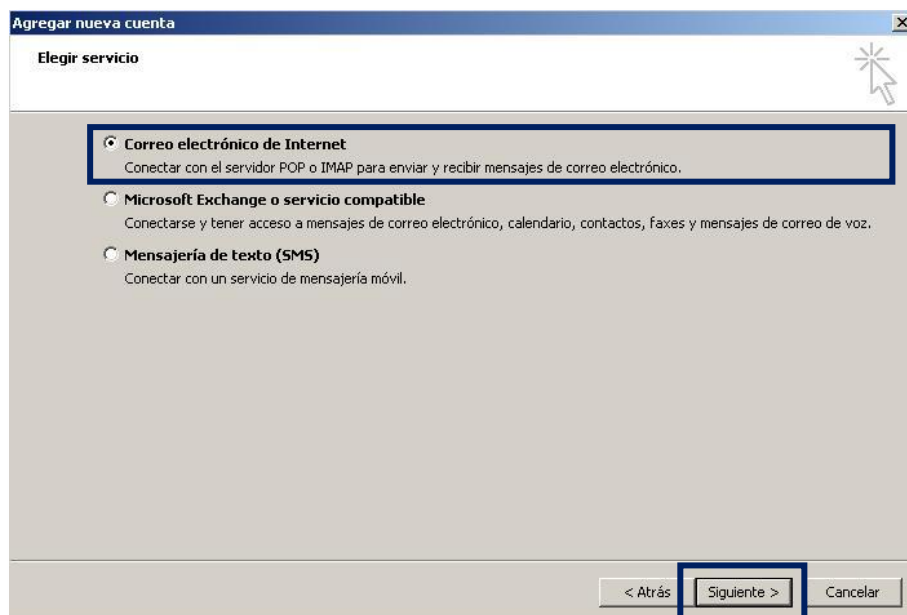
Paso 3

De las tres opciones que aparecen a continuación, debes elegir: **Correo electrónico de Internet**.

- Outlook 2007:



- Outlook 2010:



Luego, haz clic **Siguiente**.

Paso 4

En la nueva ventana, rellena los campos solicitados:

- **Información sobre el usuario**
 - **Su nombre:** Descripción que aparecerá en el remitente de tus envíos.
 - **Dirección de correo electrónico:** Indica tu cuenta de correo.

- **Información del servidor**
 - **Tipo de cuenta:** Elige entre POP3 o IMAP, según la configuración que desees.
 - **Servidor de correo entrante:** mail.tudominio.ext
 - **Servidor de correo saliente:** smtp.tudominio.ext

donde “tudominio.ext” será el dominio al que pertenezca la cuenta de correo. Ejemplo: mail.arsys.es

- **Información de inicio de sesión**
 - **Nombre de usuario:** Dirección de la cuenta de correo que estás configurando.
 - **Contraseña:** Clave correspondiente a tu cuenta de correo.

Agregar nueva cuenta

Configuración de correo electrónico de Internet
Estos valores son necesarios para que la cuenta de correo electrónico funcione.

Información sobre el usuario
Su nombre: Usuario
Dirección de correo electrónico: usuario@dominio.ext

Información del servidor
Tipo de cuenta: POP3
Servidor de correo entrante: mail.dominio.ext
Servidor de correo saliente (SMTP): smtp.dominio.ext

Información de inicio de sesión
Nombre de usuario: zeh717c
Contraseña: *****
 Recordar contraseña

Requerir inicio de sesión utilizando Autenticación de contraseña segura (SPA)

Configuración de la cuenta de prueba
Después de rellenar la información de esta pantalla, le recomendamos que pruebe su cuenta haciendo clic en el botón. (Requiere conexión de red.)
Probar configuración de la cuenta ...
 Probar configuración de la cuenta haciendo clic en el botón Siguiente

Entregar nuevos mensajes a:
 Nuevo archivo de datos de Outlook
 Archivo de datos de Outlook existente
Examinar

Más configuraciones ...

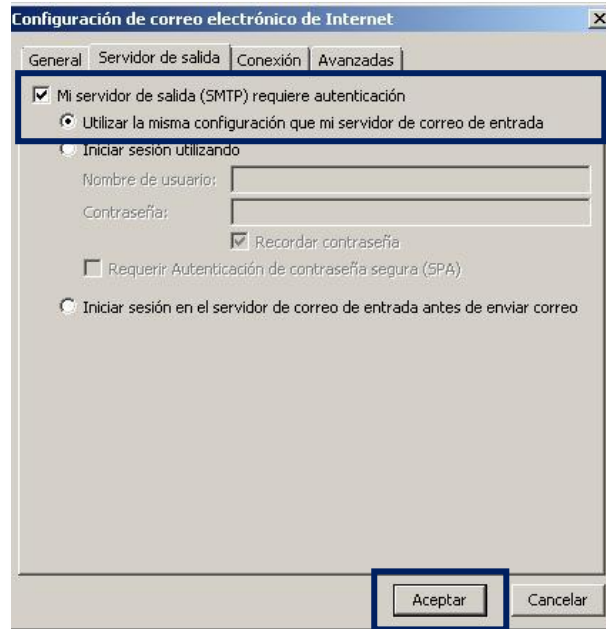
< Atrás Siguiente > Cancelar

La parte marcada en rojo solo aparece en Outlook 2010.

Después, pulsa en **Más configuraciones**.

Paso 5

En la pestaña *Servidor de salida*, marca la opción *Mi servidor de salida (SMTP) requiere autenticación* y deja seleccionada *Utilizar la misma configuración que mi servidor de correo de entrada*.



Al hacer clic en *Aceptar*, volverás a la ventana anterior, que quedará completada. Pulsa en *Siguiente*.

Paso 6

En la siguiente pantalla, pulsa en *Finalizar* para completar el proceso.

