

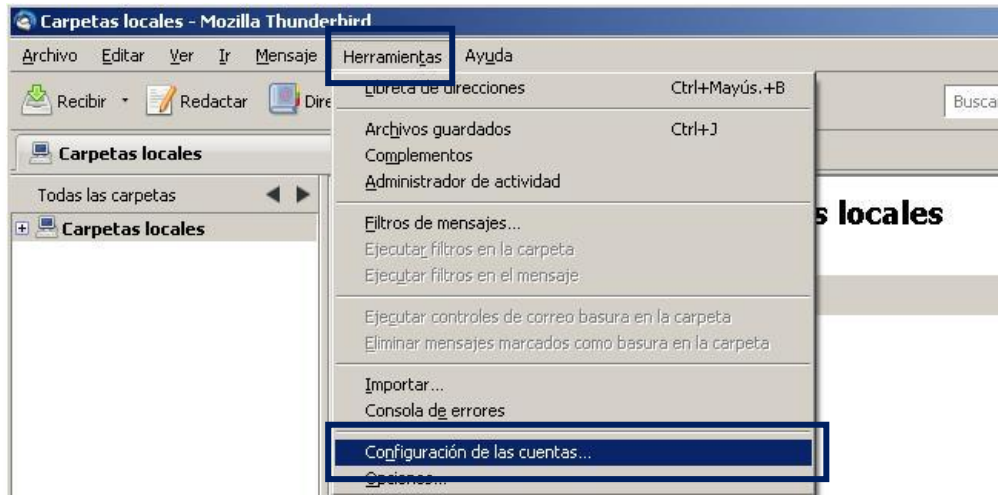
Correo POP/IMAP en Thunderbird 3.1.9

Manual de Configuración

arsys

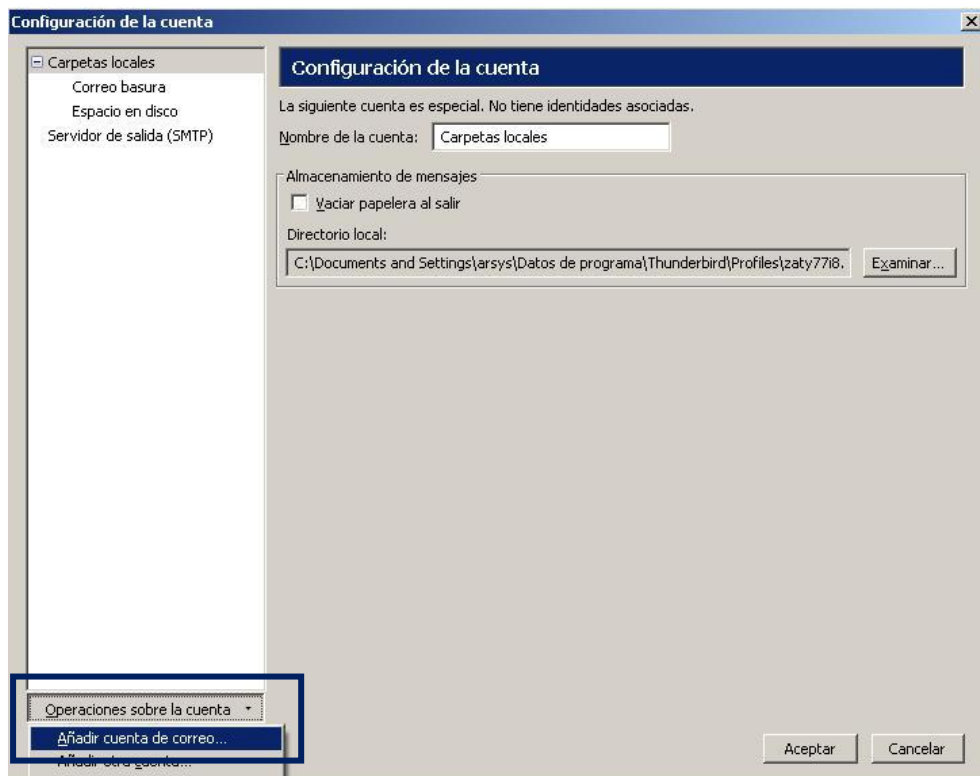
Paso 1

Abre Mozilla Thunderbird y haz clic en **Herramientas - Configuración de las cuentas**:



Paso 2

A continuación, pulsa en el botón **Operaciones sobre la cuenta** y haz clic en la opción **Añadir cuenta de correo**.



Paso 3

En este paso, el sistema te pedirá los siguientes datos:

- **Su nombre:** Nombre que aparecerá en el remitente de tus envíos de correos electrónicos.
- **Dirección de correo electrónico:** Deberás indicar la cuenta de correo.
- **Contraseña:** Clave de la cuenta de correo electrónico.

Tras insertar estos datos, pulsa en **Continuar**.

Configuración de cuenta de correo

Su nombre: Prueba Su nombre, tal y como se muestra a los demás

Dirección de correo: ja@pruebahibrido2.com

Contraseña: ●●●●●●

Recordar contraseña

Cancelar Continuar

Paso 4

En la nueva ventana, rellena todos los campos solicitados.

Configuración de cuenta de correo

Su nombre: Prueba Su nombre, tal y como se muestra a los demás

Dirección de correo: ja@pruebahibrido2.com

Contraseña: ●●●●●●

Recordar contraseña [Comenzar de nuevo](#)

Thunderbird no ha podido encontrar la configuración de su cuenta de correo electrónico.

Nombre de usuario: prueba [Comprobar de nuevo la configuración](#)

Entrante: mail.pruebahibrido2.com POP 110 Ninguno

Saliente: smtp.pruebahibrido2.c SMTP 25 Ninguno

Configuración manual... Cancelar Crear cuenta

- **Contraseña:** Clave correspondiente a tu cuenta de correo.

- **Servidor de correo entrante:** mail.tudominio.ext
Tipo: Elige entre POP3 o IMAP, según la configuración que desees.
Seguridad: Ninguno
- **Servidor de correo saliente:** smtp.tudominio.ext
Seguridad: Ninguno

donde “tudominio.ext” será el dominio al que pertenezca la cuenta de correo.
Ejemplo: mail.arsys.es.

Una vez introducidos todos los datos, se habilitará la opción **Crear cuenta**. Pulsa sobre este botón y tu cuenta quedará configurada.