

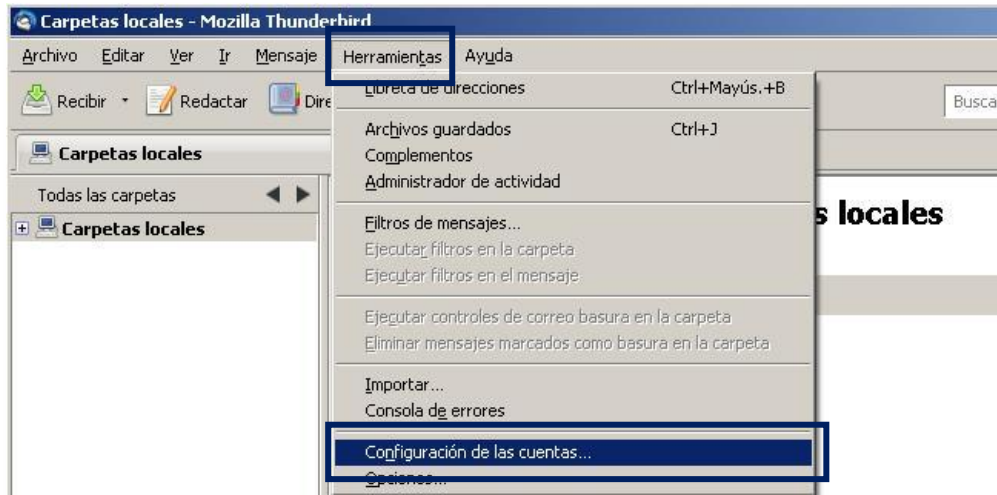
# Correo POP/IMAP en Thunderbird 3.1.9

Manual de Configuración

**arsys**

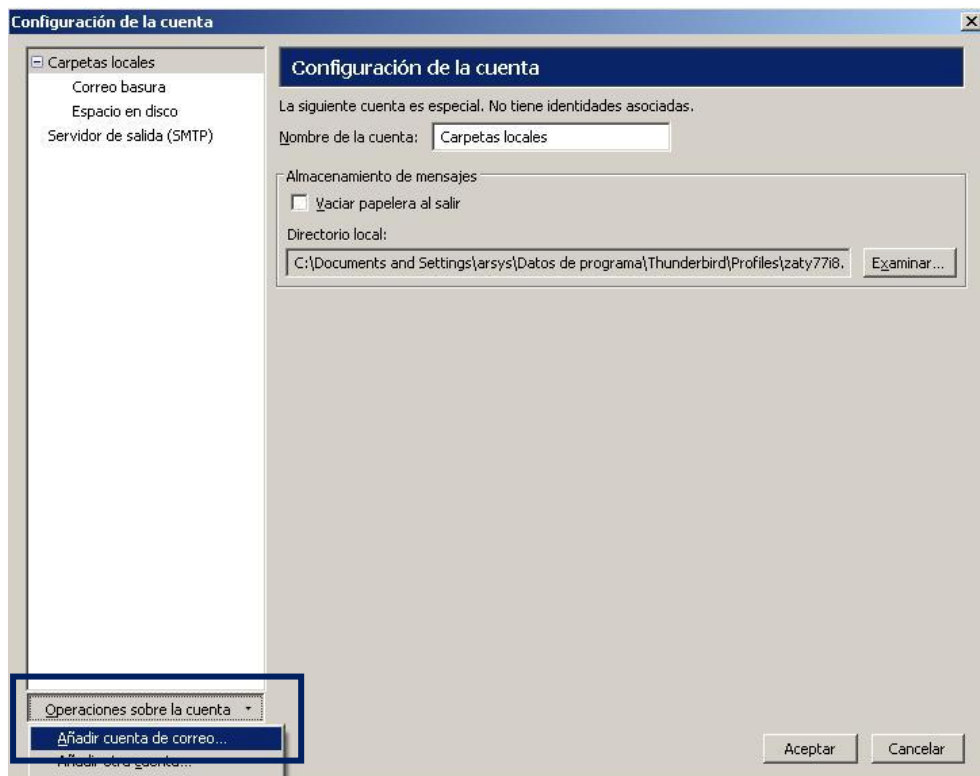
## Paso 1

Abre Mozilla Thunderbird y haz clic en **Herramientas - Configuración de las cuentas**:



## Paso 2

A continuación, pulsa en el botón **Operaciones sobre la cuenta** y haz clic en la opción **Añadir cuenta de correo**.



## Paso 3

En este paso, el sistema te pedirá los siguientes datos:

- **Su nombre:** Nombre que aparecerá en el remitente de tus envíos de correos electrónicos.
- **Dirección de correo electrónico:** Deberás indicar la cuenta de correo.
- **Contraseña:** Clave de la cuenta de correo electrónico.

Tras insertar estos datos, pulsa en **Continuar**.

## Paso 4

En la nueva ventana, rellena todos los campos solicitados.

- **Contraseña:** Clave correspondiente a tu cuenta de correo.

- **Servidor de correo entrante:** mail.tudominio.ext  
**Tipo:** Elige entre POP3 o IMAP, según la configuración que desees.  
**Seguridad:** Ninguno
- **Servidor de correo saliente:** smtp.tudominio.ext  
**Seguridad:** Ninguno

donde “tudominio.ext” será el dominio al que pertenezca la cuenta de correo.  
Ejemplo: mail.arsys.es.

Una vez introducidos todos los datos, se habilitará la opción **Crear cuenta**. Pulsa sobre este botón y tu cuenta quedará configurada.